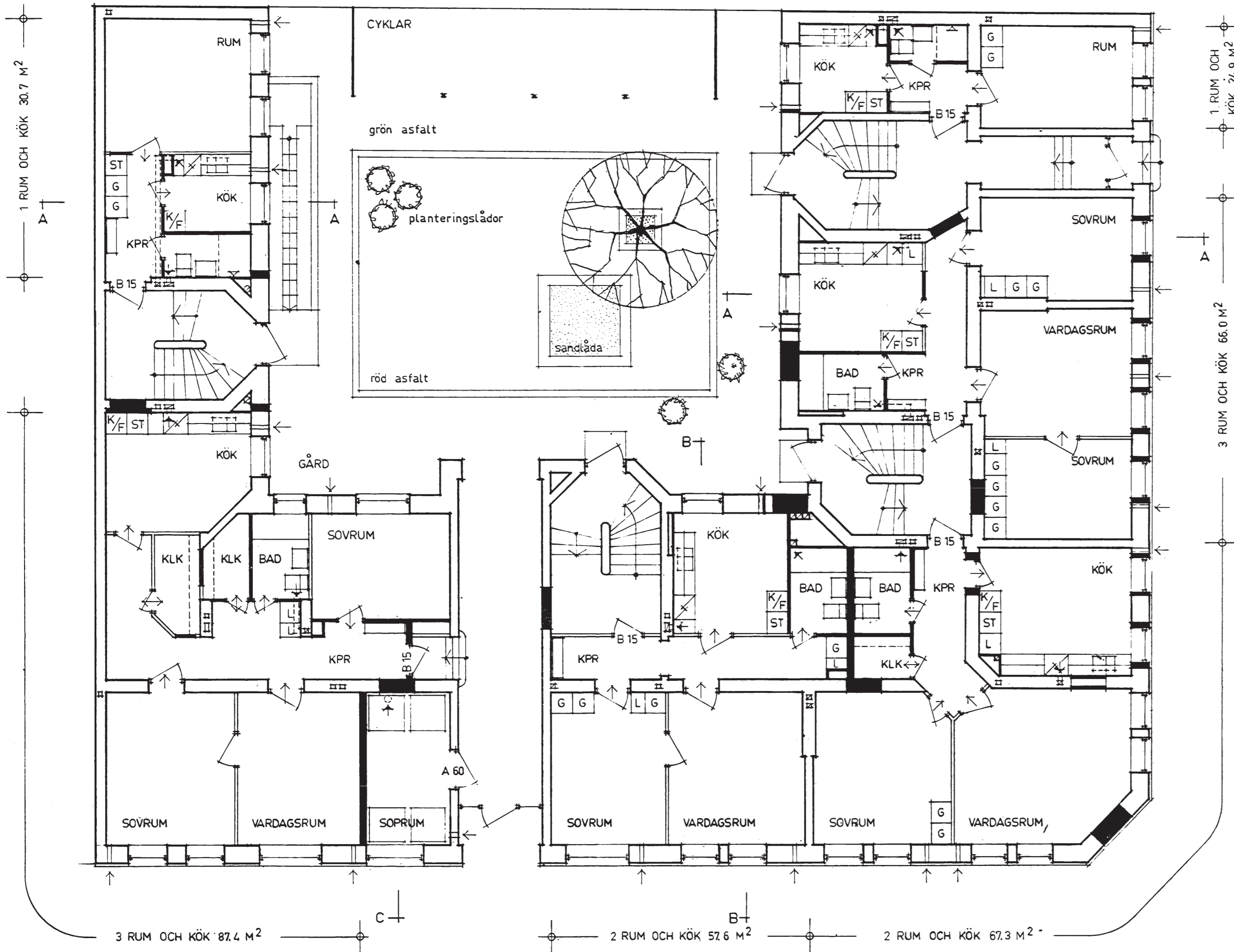
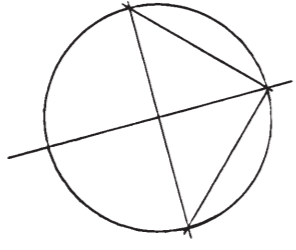
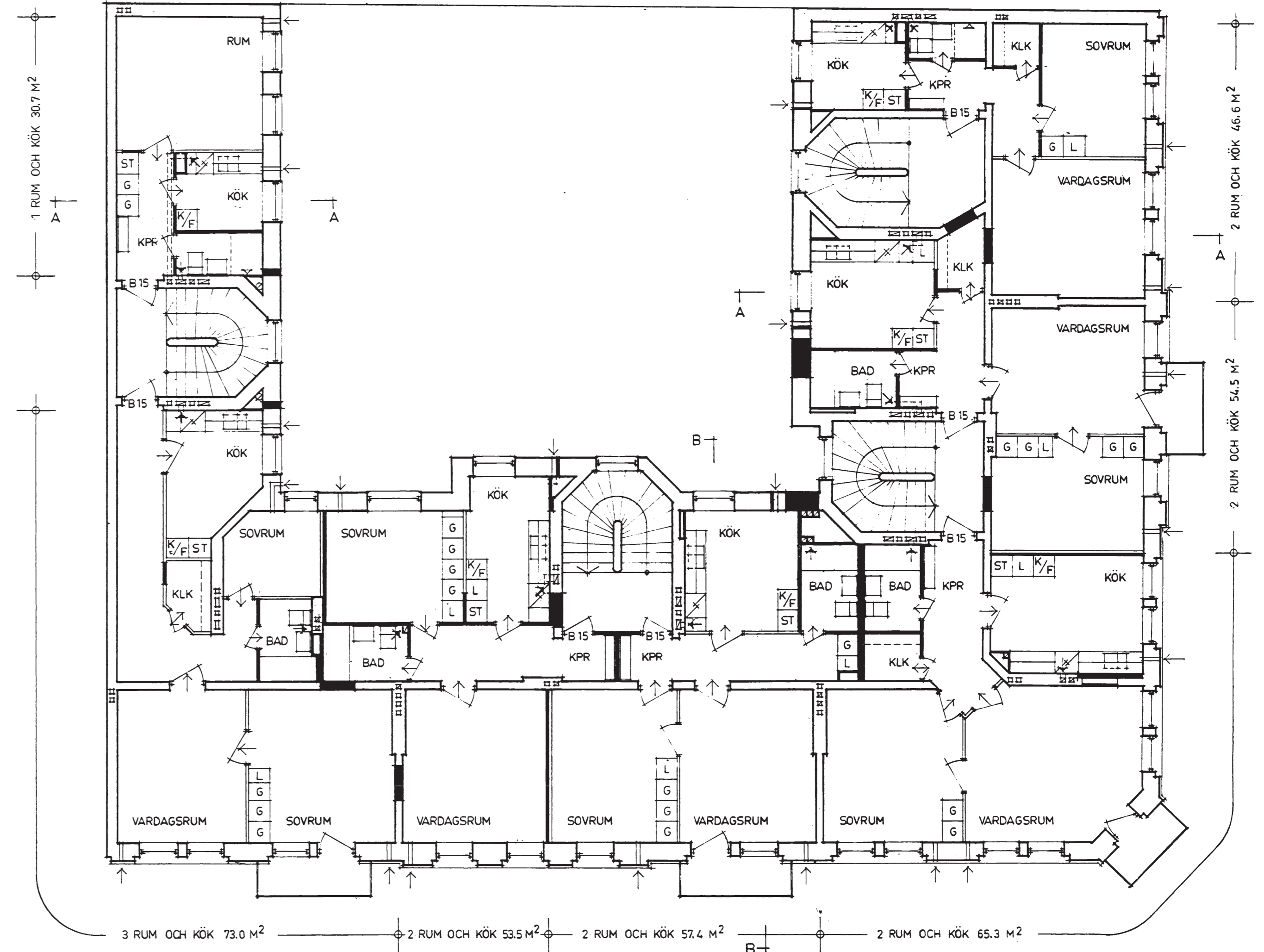


MALMÖ BYGGNADSNÄMND
 beslut Nr By 213 m. A
 godkänd i delegation
 1972-08-28



PLAN 1

ÄNGELHOLMSGATAN

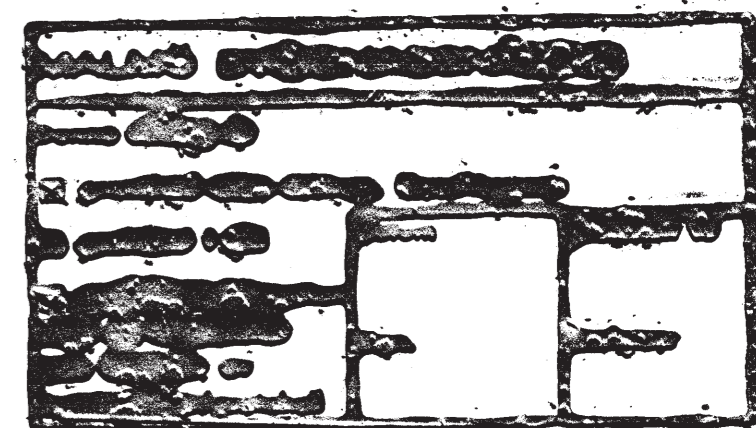


PLAN 2

FÖRESKRIFTER

RÄCKE TILL UTVÄNDIG KÄLLARTRAPPA: UTFÖRES ENLIGT
 KBS:s MEDDELANDE 1964:3
 DÖRR TILL SOPRUM OCH DÖRR I TRANSPORTVÄG UTFÖRES
 MED KARMDAGBREDD = 1000 MM
 SOPRUM AVSKILJES FRÅN BYGGNADEN I ÖVRIGT I BRANDKLASS A 60

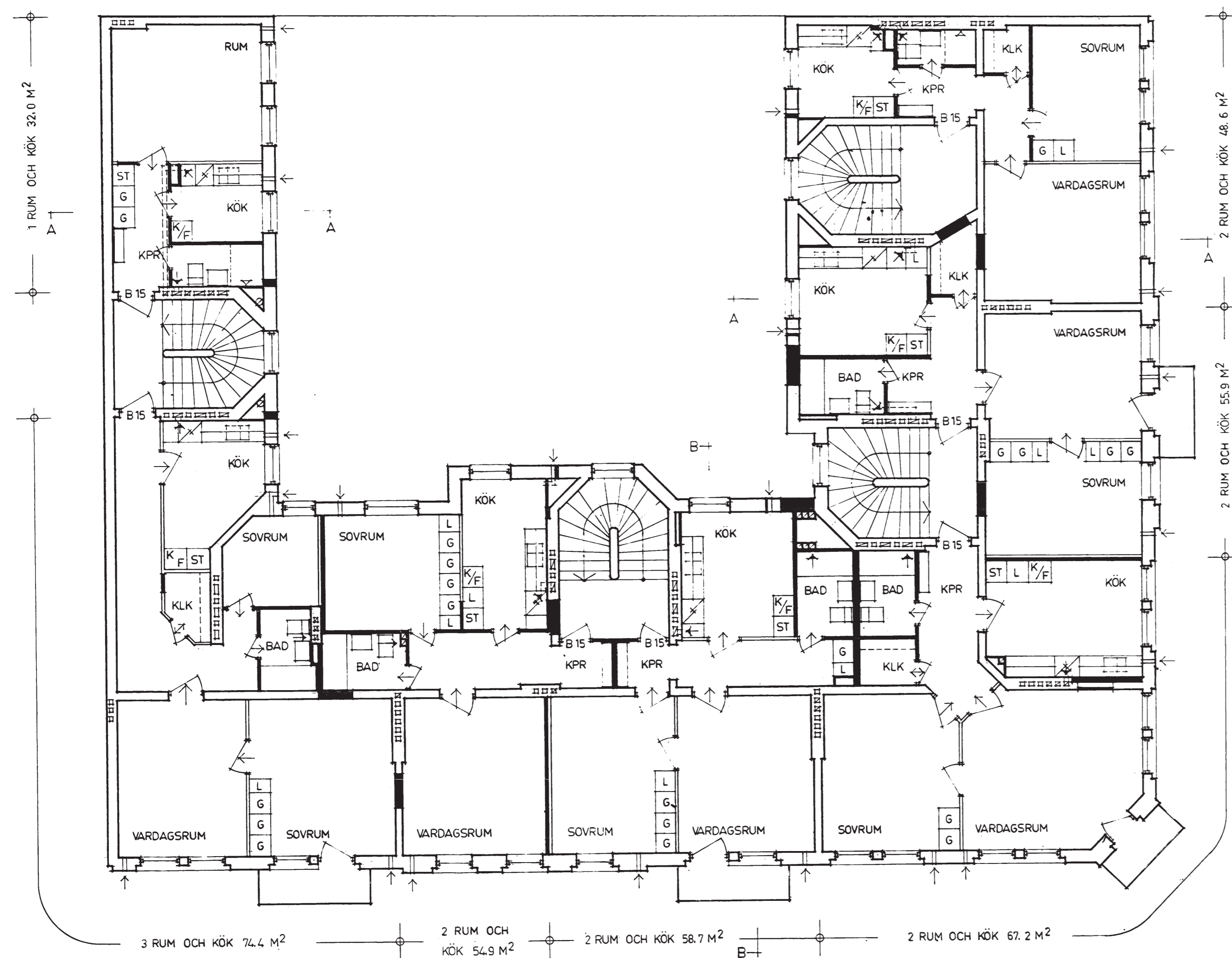
REVIDERAD AVSEENDE	DATUM	LITT	ANTAL	SIGN
TOMT NR 3 KV 5 FANAN MALMÖ				
BITN NR	A 11			
ARB NR	7203			
PLAN 1 OCH 2	SKALA 1:100			
UPPRÄTTAD AV	<i>[Signature]</i>			
MALMÖ DEN	1972 4 19			
SJUKHUSPLANERING KELFVE · LOFQVIST · THORNBERG AB	ABC-HUSEN JOHN ERICSSONS VÄG TEL. 040/717 35 217 61 MALMÖ			



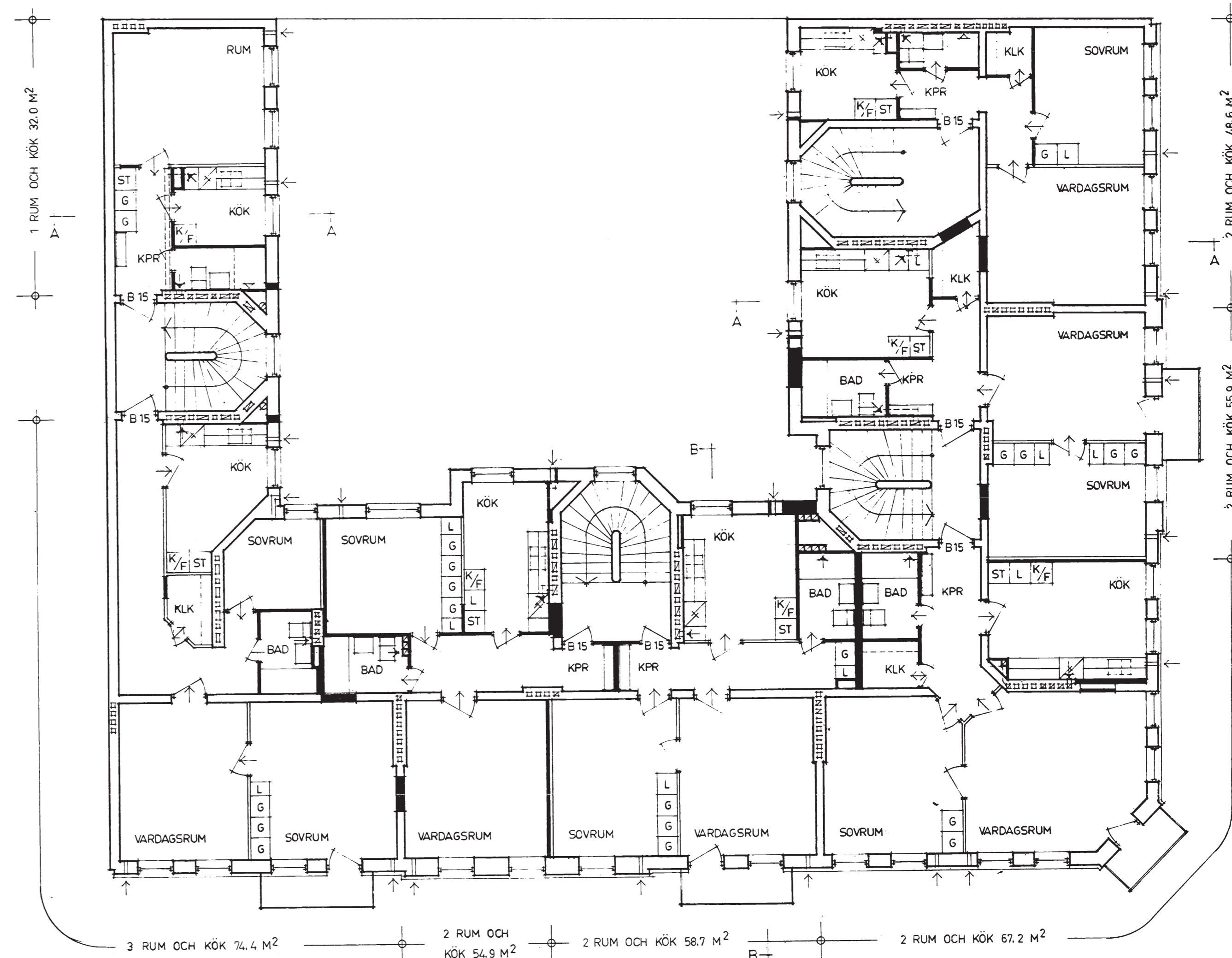
MALMÖ BYGGNADSNÄMNDEN

beslut Nr By 213 äm. B
godkänd i delegation

1972-08-25

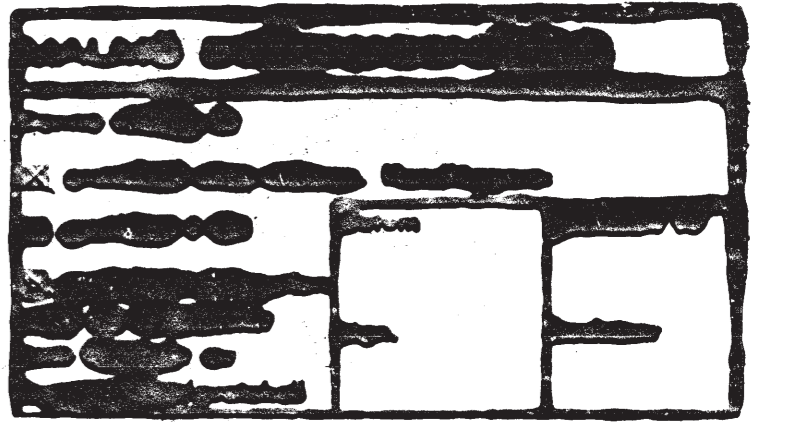


PLAN 3

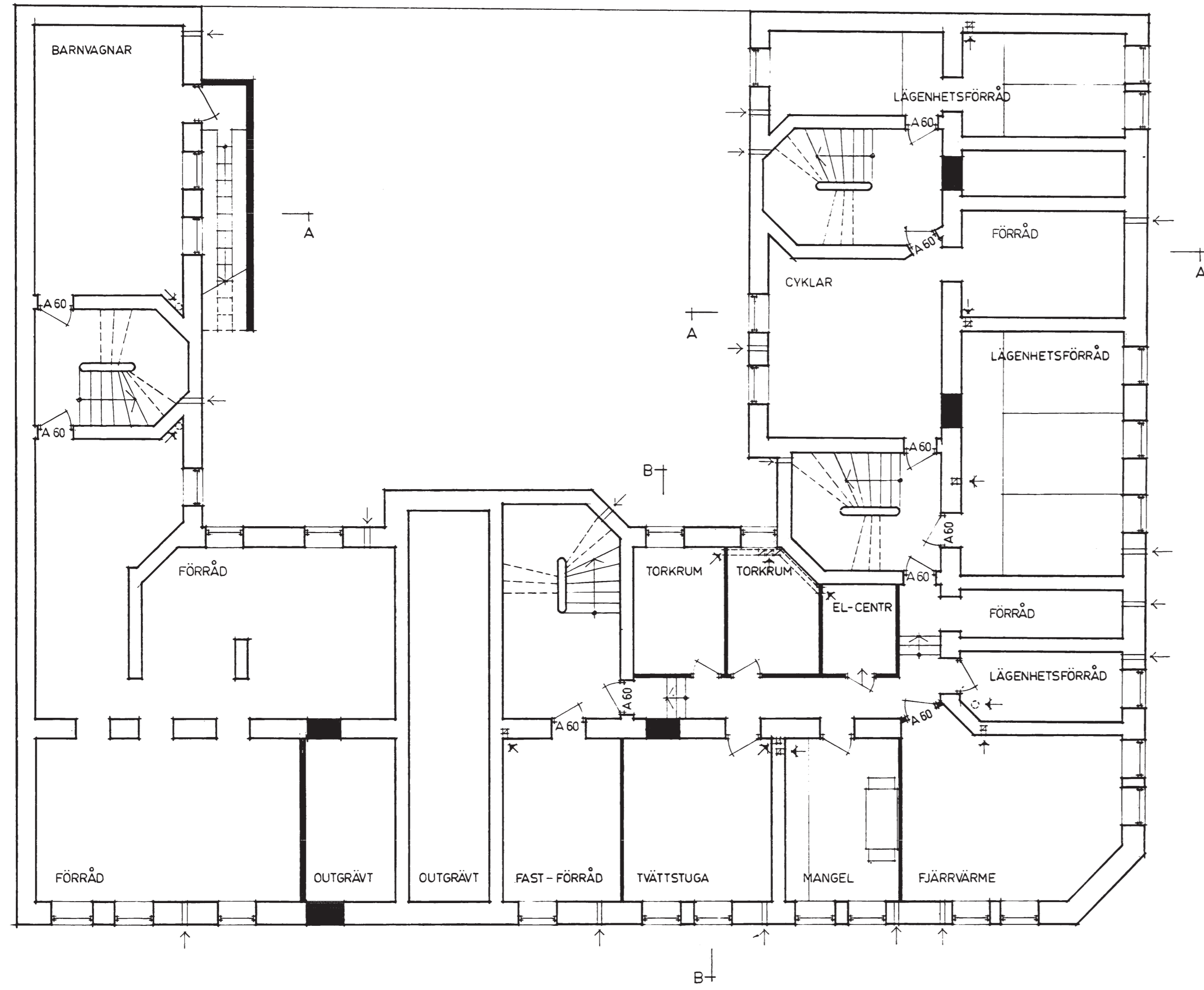


PLAN 4

BEVILJAD AVSEENDE	DATUM	LITT	ANTAL	SIGN
TOMT NR 3 KV 5 FANAN MALMÖ				
PLAN 3 OCH 4				
SJUKHUSPLANERING KELFVE · LÖFQVIST · THORNBERG AB	ARB-HUSEN JOHN ERICSSONS VÄG TEL. 040/717 35	217 01 MALMÖ		
REVISERAD AV	ARB NR	SKALA	UPPRÄTTAD AV	MALMÖ DEN
	A 12	1:100		1972 4 19
	7203			



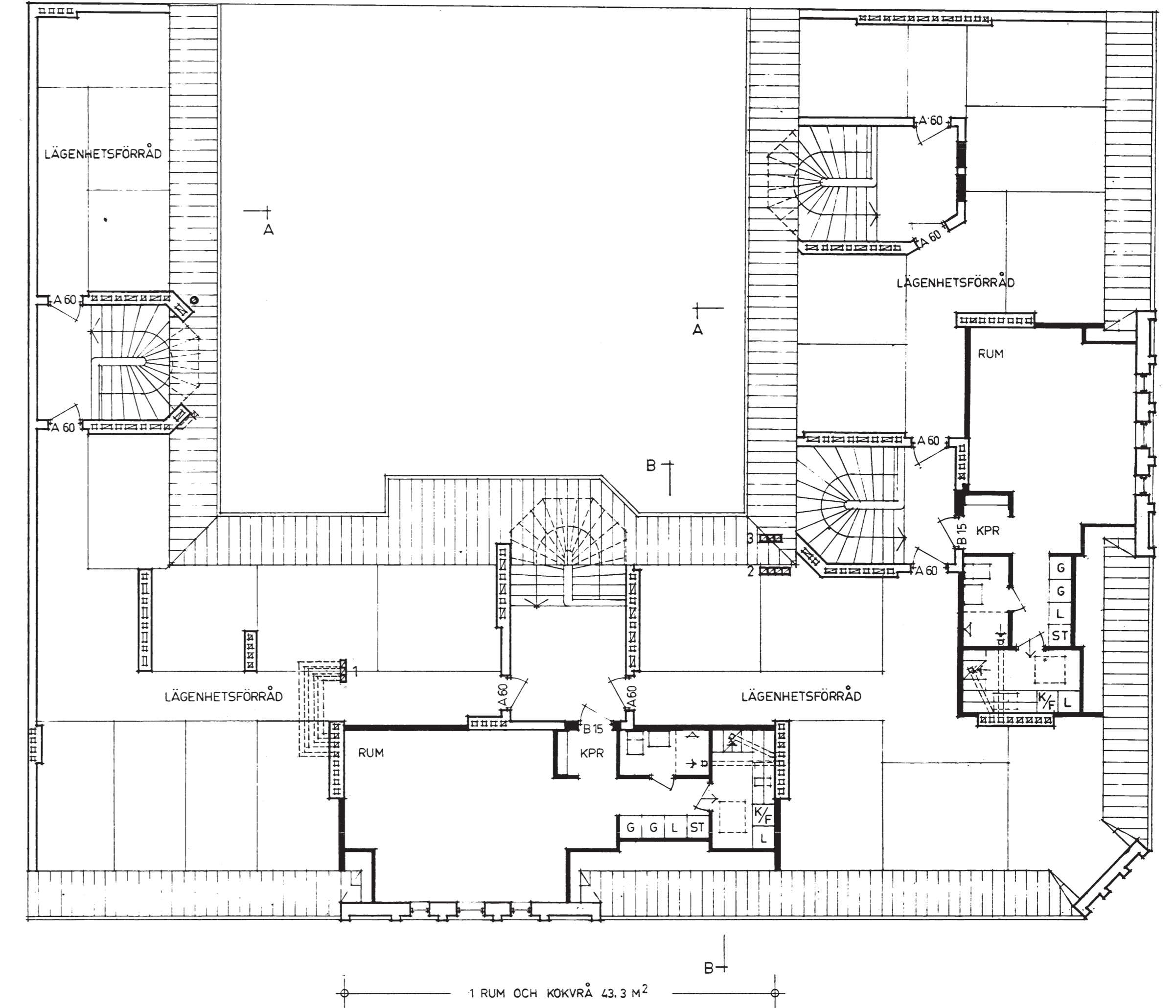
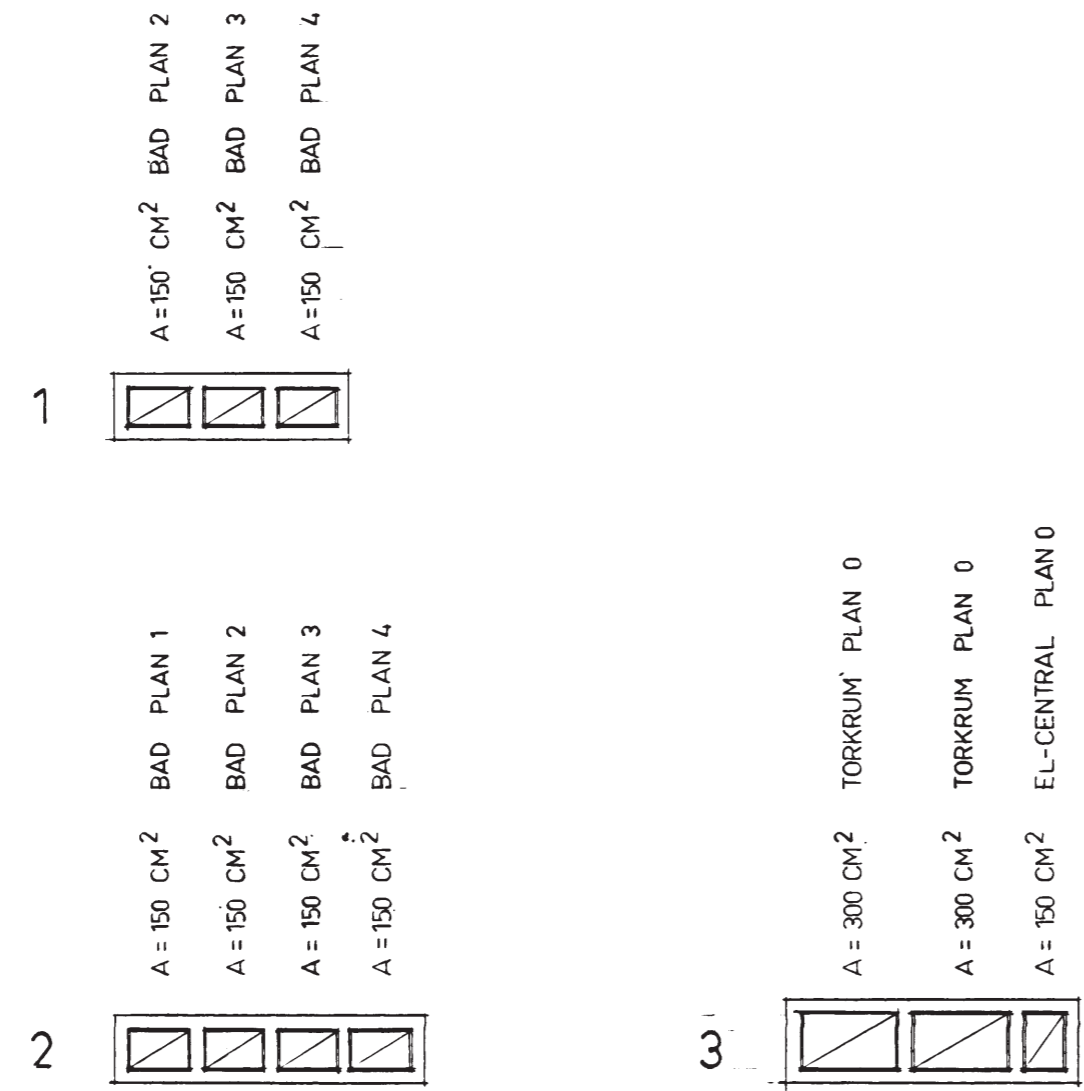
MALMÖ BYGGPLANSNÄMNDEN
 beslut Nr By 213 dnr. C
 godkänd i delegation
 1972-08-25



PLAN 0

NVA VENTILATIONSKANALER

BEFINTLIGA KANALER REDOVISAS PÅ SÄRSKILD RITNING SOM INLÄMNAS UNDER BYGGNADSTIDEN.
 NVA KANALER UTFÖRES AV ASBESTCEMENTRÖR MED EN GODSTJÖCKLEK AV 6 MM. BRANDISOLERING UTFÖRES AV 30 MM NÄTMATTA KANALERNA ISOLERAS I HELA SIN STRÄCKNING GENOM VÅNINGÄRNA



PLAN 5

FÖRESKRIFTER

VÄGGAR OCH TAK I VINDSLÄGENHET SOM GRÄNSAR MOT LÄGENHETSFÖRRÅD UTFÖRES I KLAS A 60 OCH BEKLÄDES MED 13 MM GIPSSKIVOR

REVIDERAD AVSEENDE	DATUM	LITT	ANTAL	SIGN
TOMT NR 3 KV 5 FANAN MALMÖ				
PLAN 0 OCH 5	RITN NR	A 13		
	ARB NR	7203		
	SKALA	1:100		
	UPPRÄTTAD AV	KJELLER		
	MALMÖ DEN	1972 4 19		
SJUKHUSPLANERING KELFVE · LÖFQVIST · THORNBERG AB	ABC-HUSEN JOHN ERICSSONS VÅG TEL 040/717 35 217 61 MALMÖ			

MALMÖ BYGGNADSNÄMND

Den här ritning är:

godkänd efter planens handläggning

godkänd i ett datum protokoll nr

godkänd i delegation

med namn titel

och namn titel

byggmästare/protokoll

MALMÖ BYGGNADSNÄMND

beslut Nr By 213 III. D

godkänd i delegation

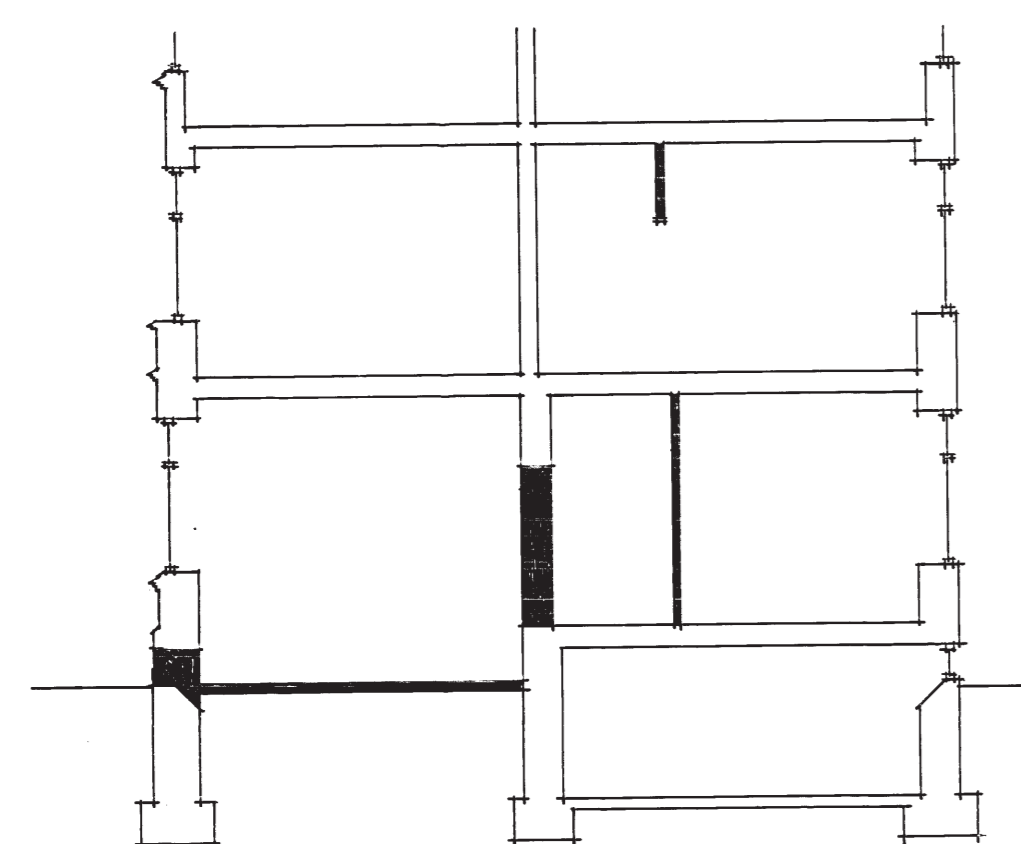
1972-08-25



SEKTION A-A



SEKTION B-B

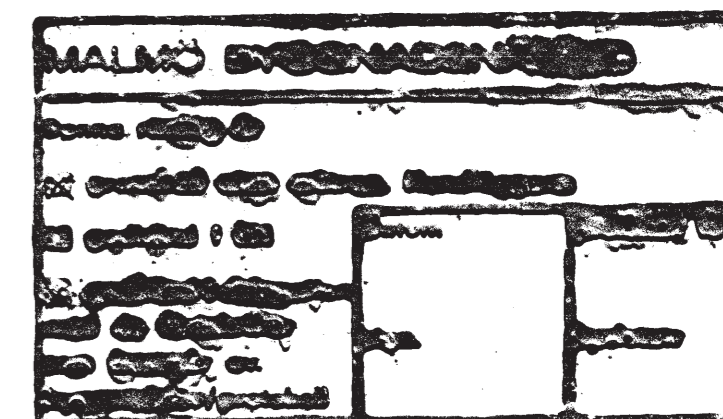


SEKTION C-C

FÖRESKRIFTER

RUNT TAKFÖNSTER UPPSÄTTES ETT 500 MM HÖGT SKYDDSRÄCKE
 GÅRDSFASADERNA I RÖTT TEGEL ÖVERMÅLAS I GUL FÄRGTON
 BRANDGAVEL Å GRANNFASTIGHET I VÄSTER MÅLAS I VARM
 GRÅVIT FÄRGTON
 FÖNSTERNICKERIER MÅLAS VITA

REVIDERAD AVSEENDE	DATUM	LITT	ANTAL	SIGN
TOMT NR 3 KV 5 FANAN MALMÖ				
SEKTIONER				
SJUKHUSPLANERING KJELFVE · LÖFQVIST · THORNBERG AB ARKITEKTER SÅB		ABC-HUSEN JOHN ERICSSONS VÄG TEL. 040/717 35 217 61 MALMÖ		
RITN NR ABB NR SKALA UPPRÄTTAD AV MALMÖ DEN		A 14 7203 1:100 [Signature] 1972 4 19		



MALMÖ BYGGNADSNÄMND
 beslut Nr By 213 litt. E
 godkänd i delegation
 1972-08-25



FASAD MOT ÄNGELHOLMSGATAN



FASAD MOT MÖLLEVÅNGSGATAN

FÖRESKRIFTER
 GATUFASADER BIBEHÅLLES OFÖRÄNDRADE MEN RENGÖRES

REVIDERAD AVSEENDE	DATUM	LITT	ANTAL	SIGN
TOMT NR 3 KV 5 FANAN MALMÖ				
FASADER				
SJUKHUSPLANERING				
KELFVE · LÖFQVIST · THORNBERG AB				
ARB. NR 7203				
SKALA 1:100				
UPPRÄTTAD AV				
MALMÖ DEN 1972 4 19				
ABC-HUSEN JOHN ERICSSONS VÄG TEL. 040/717 35 217 61 MALMÖ				